

PUENTE INTERNACIONAL SOLIDARIDAD COLOMBIA

Estadística volumen de cruces vehiculares

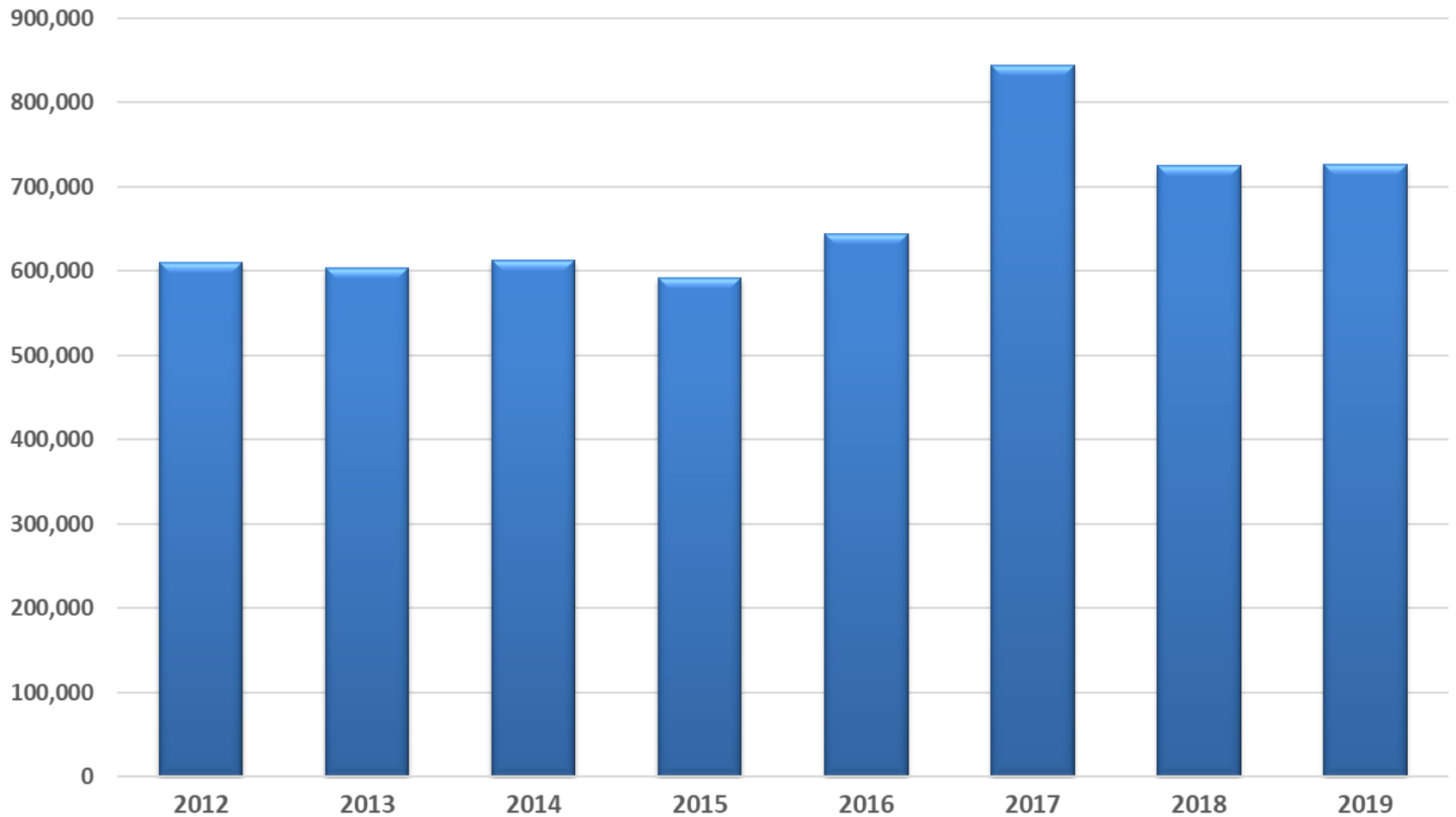
México a Estados Unidos

2012 a 2019



FIDEICOMISO PUENTE INTERNACIONAL SOLIDARIDAD
COLOMBIA - NUEVO LEÓN

Volumen de cruces vehiculares totales

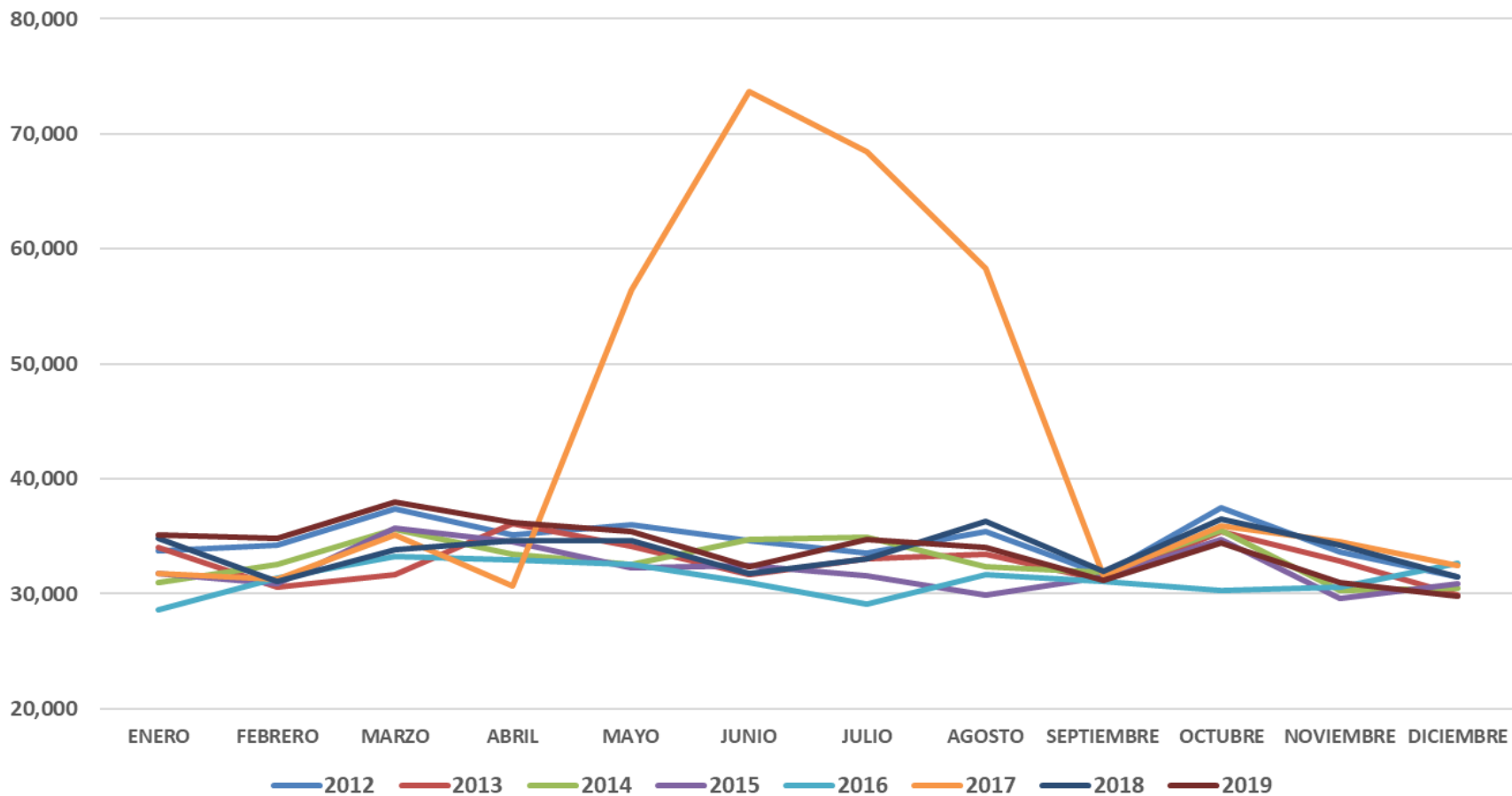


Fuente.- Datos CODEFRONT.



FIDEICOMISO PUENTE INTERNACIONAL SOLIDARIDAD
COLOMBIA - NUEVO LEÓN

Cruces vehículos de carga

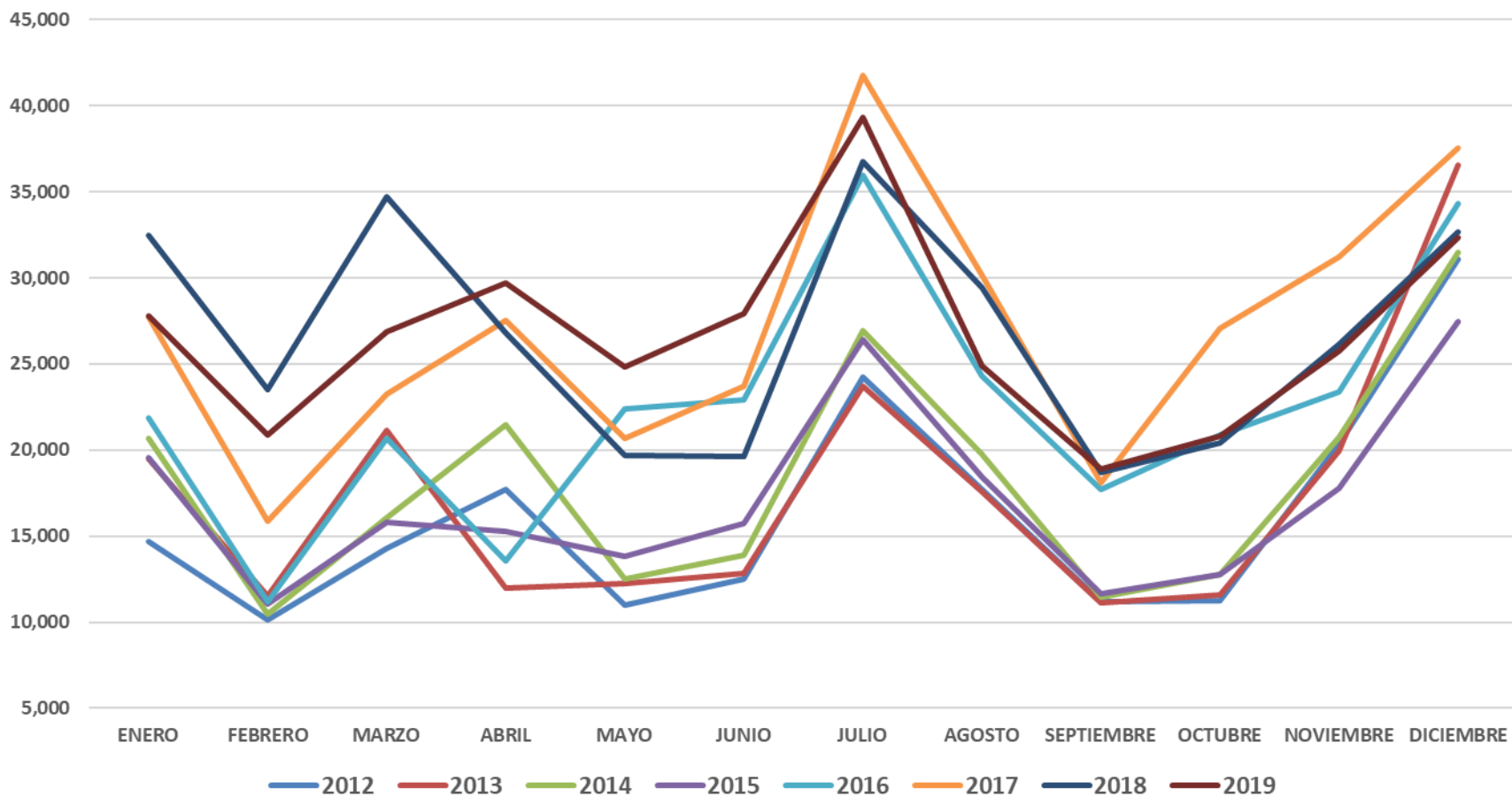


Nota.- Vehículos de carga comprende todo tipo de camiones que transportan carga..

Fuente.- Datos CODEFRONT.



Cruces vehículos de pasajeros



Nota.- Vehículos de pasajeros comprende autos, autobuses, camionetas y motocicletas .

Fuente.- Datos CODEFRONT.



FIDEICOMISO PUENTE INTERNACIONAL SOLIDARIDAD
COLOMBIA - NUEVO LEÓN

CRUCES VEHICULARES 2019			
MES	PASAJEROS	CARGA	TOTAL
ENERO	27,813	35,096	62,909
FEBRERO	20,896	34,804	55,700
MARZO	26,873	37,951	64,824
ABRIL	29,718	36,193	65,911
MAYO	24,815	35,368	60,183
JUNIO	27,937	32,384	60,321
JULIO	39,321	34,713	74,034
AGOSTO	24,876	34,031	58,907
SEPTIEMBRE	18,930	31,140	50,070
OCTUBRE	20,829	34,461	55,290
NOVIEMBRE	25,766	30,942	56,708
DICIEMBRE	32,317	29,768	62,085
TOTALES	320,091	406,851	726,942

CRUCES VEHICULARES 2018			
MES	PASAJEROS	CARGA	TOTAL
ENERO	32,492	34,822	67,314
FEBRERO	23,525	31,083	54,608
MARZO	34,699	33,820	68,519
ABRIL	26,820	34,575	61,395
MAYO	19,716	34,594	54,310
JUNIO	19,611	31,664	51,275
JULIO	36,740	33,087	69,827
AGOSTO	29,125	36,265	65,390
SEPTIEMBRE	18,629	31,983	50,612
OCTUBRE	20,274	36,489	56,763
NOVIEMBRE	26,014	34,273	60,287
DICIEMBRE	32,599	31,488	64,087
TOTALES	320,244	404,143	724,387



FIDEICOMISO PUENTE INTERNACIONAL SOLIDARIDAD
COLOMBIA - NUEVO LEÓN

CRUCES VEHICULARES 2017			
MES	PASAJEROS	CARGA	TOTAL
ENERO	27,696	31,719	59,415
FEBRERO	15,866	31,277	47,143
MARZO	23,258	35,095	58,353
ABRIL	27,532	30,636	58,168
MAYO	20,673	56,422	77,095
JUNIO	23,732	73,686	97,418
JULIO	41,766	68,465	110,231
AGOSTO	30,157	58,331	88,488
SEPTIEMBRE	18,090	31,531	49,621
OCTUBRE	27,080	35,858	62,938
NOVIEMBRE	31,227	34,570	65,797
DICIEMBRE	37,552	32,437	69,989
TOTALES	324,629	520,027	844,656



CRUCES VEHICULARES 2016			
MES	PASAJEROS	CARGA	TOTAL
ENERO	21,871	28,585	50,456
FEBRERO	11,168	31,327	42,495
MARZO	20,687	33,247	53,934
ABRIL	13,571	32,952	46,523
MAYO	22,371	32,595	54,966
JUNIO	22,913	30,945	53,858
JULIO	35,954	29,101	65,055
AGOSTO	24,320	31,702	56,022
SEPTIEMBRE	17,738	31,085	48,823
OCTUBRE	20,865	30,267	51,132
NOVIEMBRE	23,396	30,618	54,014
DICIEMBRE	34,333	32,615	66,948
TOTALES	269,187	375,039	644,226



FIDEICOMISO PUENTE INTERNACIONAL SOLIDARIDAD
COLOMBIA - NUEVO LEÓN

CRUCES VEHICULARES 2015			
MES	PASAJEROS	CARGA	TOTAL
ENERO	19,556	31,774	51,330
FEBRERO	11,086	30,839	41,925
MARZO	15,833	35,679	51,512
ABRIL	15,265	34,518	49,783
MAYO	13,850	32,259	46,109
JUNIO	15,741	32,412	48,153
JULIO	26,400	31,552	57,952
AGOSTO	18,448	29,882	48,330
SEPTIEMBRE	11,660	31,495	43,155
OCTUBRE	12,798	34,744	47,542
NOVIEMBRE	17,808	29,612	47,420
DICIEMBRE	27,444	30,922	58,366
TOTALES	205,889	385,688	591,577



FIDEICOMISO PUENTE INTERNACIONAL SOLIDARIDAD
COLOMBIA - NUEVO LEÓN

CRUCES VEHICULARES 2014			
MES	PASAJEROS	CARGA	TOTAL
ENERO	20,650	30,992	51,642
FEBRERO	10,484	32,576	43,060
MARZO	16,073	35,563	51,636
ABRIL	21,445	33,485	54,930
MAYO	12,509	32,515	45,024
JUNIO	13,923	34,735	48,658
JULIO	26,932	34,918	61,850
AGOSTO	19,741	32,309	52,050
SEPTIEMBRE	11,463	31,842	43,305
OCTUBRE	12,788	35,470	48,258
NOVIEMBRE	20,766	30,268	51,034
DICIEMBRE	31,497	30,437	61,934
TOTALES	218,271	395,110	613,381

CRUCES VEHICULARES 2013			
MES	PASAJEROS	CARGA	TOTAL
ENERO	19,473	34,033	53,506
FEBRERO	11,524	30,590	42,114
MARZO	21,148	31,693	52,841
ABRIL	12,000	36,085	48,085
MAYO	12,220	34,139	46,359
JUNIO	12,813	31,684	44,497
JULIO	23,711	33,007	56,718
AGOSTO	17,604	33,425	51,029
SEPTIEMBRE	11,133	31,212	42,345
OCTUBRE	11,587	35,428	47,015
NOVIEMBRE	19,940	32,887	52,827
DICIEMBRE	36,536	29,915	66,451
TOTALES	209,689	394,098	603,787

CRUCES VEHICULARES 2012			
MES	PASAJEROS	CARGA	TOTAL
ENERO	14,690	33,733	48,423
FEBRERO	10,136	34,189	44,325
MARZO	14,282	37,394	51,676
ABRIL	17,737	35,105	52,842
MAYO	10,995	35,981	46,976
JUNIO	12,527	34,625	47,152
JULIO	24,265	33,505	57,770
AGOSTO	17,691	35,434	53,125
SEPTIEMBRE	11,220	31,652	42,872
OCTUBRE	11,255	37,460	48,715
NOVIEMBRE	20,317	33,620	53,937
DICIEMBRE	31,059	31,438	62,497
TOTALES	196,174	414,136	610,310